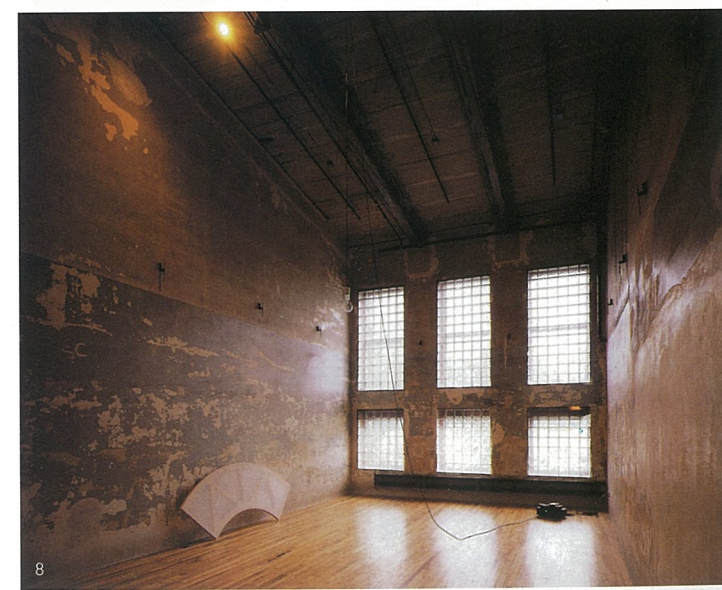




1. 钟楼及入口处广场
2. 马萨诸塞州当代艺术博物馆入口
3. 残存的钢结构使得屋外后院的
空间划分得更为明晰。
4. 正在展出的是德国艺术家约瑟夫
博伊斯创作于1958年的一件作品。
5. 修护计划就是要求尽量维护原有
旧式建筑的结构、质地及颜色。
6. 美术馆内新型的二楼展出空间
是由重新安排的钢架加上现存的砖
墙组合起来的。
7. 新建的三楼展厅
8. 布伦勒为当代艺术开拓出新的展
览空间——在旧式的厂房里。



马萨诸塞州当代艺术博物馆： 北亚当斯的开始

马萨诸塞州当代艺术博物馆位于美国马萨诸塞州的亚当斯，这座建立于1988—1999年的建筑物总占地面积有72500平方米，实用9300平方米。这其中包括了一座美术馆、两座戏院，以及咖啡馆、精品店、露天戏院等其它附属的公共性设施，而三千一百四十万美元的建造总预算并没有影响它的设计理念。

早在1988年，托马斯·凯恩担任威廉大学美术馆馆长时就萌生了改变亚当斯传统工业地区位置的想法，希望使之能成为美国当代艺术的中心。这片占地约六公顷的建筑群原是一家纺织公司的旧址。大约建于1862年至1890年间，并在1985年它最后的一位主人——斯帕瑞格电力公司破产倒闭后被闲置起来。

1988年，这片建筑群在以布伦勒为首的一批建筑师的设计策划下，重新被启用。到目前为止，由于工程量浩大（其中包括一座高72层的建筑）只有第一期工程已完成。因此虽然计划能让观众自由参观，实际上大部分的建筑仍是禁止出入的。需要特别强调的是整个建筑物条件最糟糕的部分被别出心裁地设计成入口处。唯一遗憾的是这个样式复杂的入口并没有真正接近北亚当斯的中心位置。可以说，建筑师将当代时尚元素融入进了这座已粗略复原的建筑物内，显而易见，从中我们能发现来自切尔西、曼哈顿甚至巴黎的装饰风格，当然这一切都仅仅是北亚当斯的一个开始。